

คำสั่งกรมทรัพยากรทางทะเลและชายฝั่ง

ที่ ๖๗๓/๒๕๖๔

เรื่อง การคุ้มครองทรัพยากรทางทะเลและชายฝั่ง บริเวณพื้นที่เกาะสะเก็ด อำเภอเมืองระยอง จังหวัดระยอง

ด้วยบริเวณเกาะสะเก็ด อำเภอเมืองระยอง จังหวัดระยอง เป็นพื้นที่ที่มีความสวยงาม อุดมสมบูรณ์ มีระบบนิเวศที่หลากหลาย เป็นแหล่งที่อยู่อาศัยของสัตว์และพืช ซึ่งเป็นทรัพยากรทางทะเลและชายฝั่ง และเคยมีบุคคลเข้าไปทำประโยชน์โดยสร้างอาคารสิ่งปลูกสร้าง เพื่อใช้เป็นสถานที่ท่องเที่ยวและพักผ่อน ประกอบกับภาครัฐได้พัฒนาพื้นที่ชายฝั่งทะเลบริเวณดังกล่าวให้เป็นแหล่งอุตสาหกรรมปิโตรเคมี ส่งผลกระทบต่อระบบนิเวศ และสภาพแวดล้อมทางธรรมชาติเปลี่ยนแปลงไปในทิศทางที่เสื่อมโทรมลงอย่างต่อเนื่อง อันก่อให้เกิดความเสียหายอย่างร้ายแรงต่อทรัพยากรทางทะเลและชายฝั่ง หากปล่อยให้เนิ่นช้าจะทำให้ทรัพยากรทางทะเลและชายฝั่ง ในบริเวณพื้นที่ดังกล่าวเกิดความเสียหายเพิ่มมากขึ้นจนไม่สามารถจะฟื้นฟูกลับคืนสู่สภาพดั้งเดิมได้

อาศัยอำนาจตามความในมาตรา ๓ ประกอบมาตรา ๑๗ และมาตรา ๒๗ แห่งพระราชบัญญัติส่งเสริมการบริหารจัดการทรัพยากรทางทะเลและชายฝั่ง พ.ศ. ๒๕๕๘ กรมทรัพยากรทางทะเลและชายฝั่ง จึงกำหนดแนวทางการคุ้มครองทรัพยากรทางทะเลและชายฝั่ง บริเวณพื้นที่เกาะสะเก็ด อำเภอเมืองระยอง จังหวัดระยอง เพื่อระงับความเสียหายอย่างร้ายแรง ดังต่อไปนี้

ข้อ ๑ ห้ามบุกรุก ก่อสร้าง แผ้วถาง ตัด ฟันไม้ หรือกระทำการใด ที่ก่อให้เกิดผลกระทบต่อสภาพพื้นที่ในบริเวณแนวเขตการคุ้มครอง

ข้อ ๒ ห้ามจอดเรือโดยการทิ้งสมอ หรือทอดสมอบริเวณแนวปะการังในบริเวณแนวเขตการคุ้มครอง โดยให้จอดเรือด้วยการผูกกับทุ่นจอดเรือในบริเวณที่กำหนดไว้ให้

ข้อ ๓ ห้ามบุคคลใดเข้าไปทำการประมงโดยใช้เครื่องมืออวนจม อวนลอย ลอบปู ลอบปลา และเบ็ดราว ในบริเวณพื้นที่แนวเขตการคุ้มครอง

ข้อ ๔ ห้ามให้อาหารสัตว์น้ำที่มีจุดมุ่งหมาย เพื่อล่อ จับ ได้มา หรือเก็บสัตว์น้ำ ในบริเวณพื้นที่แนวเขตการคุ้มครอง

ข้อ ๕ ห้ามเท ทิ้ง ระบาย ของเสีย น้ำเสีย ขยะมูลฝอยลงสู่ทะเล ที่ส่งผลกระทบต่อระบบนิเวศทางทะเลและชายฝั่ง ในบริเวณพื้นที่แนวเขตการคุ้มครอง

ข้อ ๖ ห้ามดำเนินกิจกรรมเดินท่องเที่ยวใต้ทะเลหรือกระทำการใด ๆ ที่มีผลกระทบต่อแนวปะการัง ในบริเวณพื้นที่แนวเขตการคุ้มครอง

ข้อ ๗ การดำเนินการตามคำสั่งนี้มีให้ใช้บังคับกับการปฏิบัติการของเจ้าหน้าที่รัฐ เพื่อประโยชน์ในการคุ้มครอง ฟื้นฟู อนุรักษ์ ทรัพยากรทางทะเลและชายฝั่ง หรือเป็นการศึกษา การวิจัยทางวิชาการ รวมถึงการพัฒนาเป็นแหล่งเรียนรู้และท่องเที่ยวเชิงนิเวศโดยการมีส่วนร่วมของทุกภาคส่วน โดยได้รับอนุญาตเป็นหนังสือจากอธิบดีกรมทรัพยากรทางทะเลและชายฝั่ง

ข้อ ๘ การดำเนินการตามคำสั่งนี้มีให้ใช้บังคับกับการดำเนินการใด ๆ ดำเนินการอันเกี่ยวกับโครงการของรัฐ เพื่อประโยชน์ต่อสาธารณะหรือการดำเนินการใด ๆ เกี่ยวกับความมั่นคงของรัฐ

ข้อ ๙ ให้พนักงานเจ้าหน้าที่ตามพระราชบัญญัติส่งเสริมการบริหารจัดการทรัพยากรทางทะเลและชายฝั่ง พ.ศ. ๒๕๕๘ ดำเนินการภายใต้คำสั่งนี้ ตามอำนาจหน้าที่ภายในห้องที่รับผิดชอบ

ข้อ ๑๐ ผู้ใดฝ่าฝืนหรือไม่ปฏิบัติตามคำสั่งนี้ ต้องวางโทษจำคุกไม่เกินหนึ่งปี หรือปรับไม่เกินหนึ่งแสนบาท หรือทั้งจำทั้งปรับ ตามความในมาตรา ๒๗ แห่งพระราชบัญญัติส่งเสริมการบริหารจัดการทรัพยากรทางทะเลและชายฝั่ง พ.ศ. ๒๕๕๘

ข้อ ๑๑ คำสั่งนี้ให้มีผลบังคับใช้นับแต่วันประกาศในราชกิจจานุเบกษาเป็นต้นไป โดยให้มีผลบังคับใช้เป็นระยะเวลาสามปี

สั่ง ณ วันที่ ๑๓ พฤษภาคม พ.ศ. ๒๕๖๔

โสภณ ทองดี

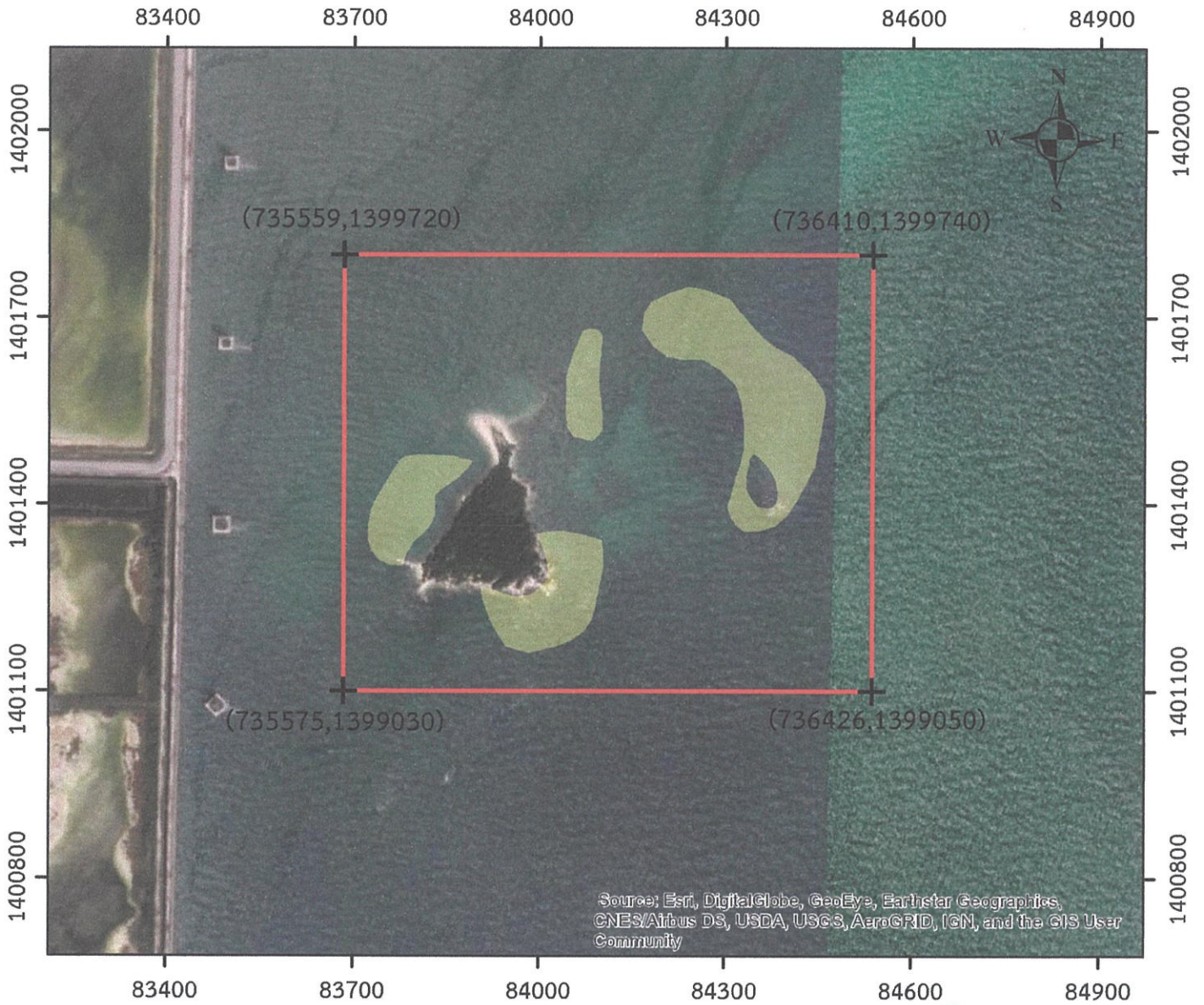
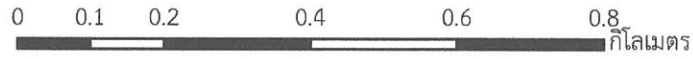
อธิบดีกรมทรัพยากรทางทะเลและชายฝั่ง

แผนที่แนบท้ายคำสั่งกรมทรัพยากรทางทะเลและชายฝั่ง

คำสั่งที่ ๖๗๗/๒๕๖๔

เรื่อง การคุ้มครองทรัพยากรทางทะเลและชายฝั่ง บริเวณพื้นที่เกาะสะเก็ด อำเภอมืองระยอง จังหวัดระยอง

มาตราส่วน ๑ : ๑๐,๐๐๐



คำอธิบายสัญลักษณ์

- + จุดพิกัดพื้นที่ประกาศ
- แนวเขตการคุ้มครอง
- พื้นที่แนวปะการัง

ระบบพิกัด...WGS 1984
DATUM.....UTM Zone 47 N

ลงนาม
(นายวิชัย มณีเนตร)

ผู้อำนวยการสำนักงานทรัพยากรทางทะเลและชายฝั่งที่ ๑

ลงนาม
(นายโสภณ ทองดี)

อธิบดีกรมทรัพยากรทางทะเลและชายฝั่ง